



Knowledge grows

Jornal Cultivar

um canal da Rede Galvani | É com diálogo que a gente cresce.

Serra do Salitre e região - ano 1 - dezembro de 2016 - edição especial

Galvani adota a marca Yara



Knowledge grows

continua a ser chamada por todos de Galvani, mas explicitaremos a parceria com a *Yara International*, que adquiriu 60% das ações da empresa em 2014.

O novo *slogan*, *Knowledge grows*, significa “conhecimento que faz crescer”. Ele transmite a base da história da Yara e impulsiona a empresa para novos desafios. Esse conceito destaca que o conhecimento compartilha-

Nos próximos meses, a Galvani Fertilizantes passará a utilizar a logomarca da *Yara International*. A razão social, Galvani Indústria, Comércio e Serviços S/A, permanece a mesma. Assim a empresa

continua a ser chamada por todos de Galvani, mas explicitaremos a parceria com a *Yara International*, que adquiriu 60% das ações da empresa em 2014.

do faz todos crescerem: empresa, colaboradores, clientes, acionistas, parceiros, a economia e a sociedade. Essa premissa se aplica em todos os níveis e a empresa fomenta que o conhecimento centenário adquirido mundialmente seja compartilhado localmente.

Galvani e Yara unem suas histórias e somam forças para crescerem juntas, buscando atender ao desafio mundial de alimentar a população com qualidade.

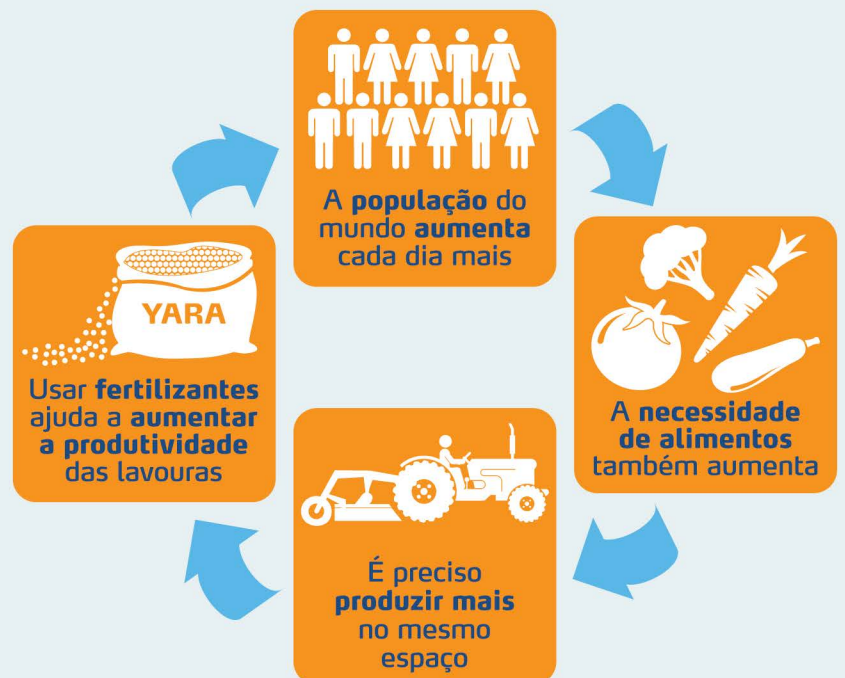
A Galvani continua a ser uma empresa independente, com conselho, diretoria e posicionamentos próprios, além de autonomia na tomada de decisões. A atuação junto à comunidade segue sendo realizada de forma transparente e aberta.

Somando forças para alimentar o mundo

A população mundial cresce a cada ano e, com isso, também aumenta a demanda por alimentos, roupas, energia e muitos outros produtos.

Para alimentar todas essas pessoas, nos próximos 50 anos será necessário produzir mais alimentos do que foi cultivado nos últimos 10 mil anos.

Os fertilizantes produzidos na Galvani, também chamados de adubos, têm papel fundamental para a agricultura. Eles repõem os nutrientes do solo e alimentam as plantas, que conseguem crescer com mais qualidade nutricional e em maior quantidade. Sendo assim, o solo continua produtivo e evita a abertura de novas áreas de plantio.



Uma história de sucesso

Foi na década de 1930 que a Galvani iniciou suas atividades comerciais, entrando para o setor de fertilizantes nos anos de 1970. De lá para cá a empresa se transformou e hoje está presente em cinco estados brasileiros, atuando em todas as etapas do processo de fabricação do fertilizante: mineração, beneficiamento, produção e distribuição.

Ao longo do tempo, a sua história foi marcada por superação de desafios e conquistas. Todas essas vitórias aconteceram graças ao profissionalismo e dedicação de inúmeras pessoas. Hoje, em suas operações, a empresa emprega diretamente quase 2 mil profissionais entre colaboradores próprios e terceiros.

Destaques da Galvani em Serra do Salitre

<p>Origem da Galvani</p>  <p>1930</p>	<p>Abertura do Complexo Industrial de Paulínia - SP</p>  <p>1960</p>	<p>Fundação do Instituto Lina Galvani</p>  <p>1978</p>	<p>Parceria com instituições para a oferta de cursos de qualificação abertos a toda população</p> <p>Apoio a realização de oficina de fotografia para a comunidade</p>  <p>1992</p>	<p>Formação de Joint Venture com a Yara</p>  <p>2003</p>	<p>Lançamento do Programa Linha Verde</p>  <p>2009</p>	<p>Mudança da marca</p> <p>2012</p>
<p>Atuação no setor de fertilizantes</p>  <p>2013</p>	<p>A partir deste ano a empresa iniciou a sua expansão, abrindo unidades em outros quatro estados brasileiros.</p> <p>2014</p>	<p>Abertura do escritório da Galvani em Serra do Salitre</p>  <p>2015</p>	<p>Calendário da Galvani estampa as melhores imagens dos alunos do curso de fotografia realizado em 2012</p> <p>Parceria com instituições para a oferta de mais cursos de qualificação</p>  <p>2016</p>	<p>Apoio a formação das hortas escolares</p> 	<p>Início das obras da futura unidade da Galvani em Serra do Salitre</p> 	

Cultivar é informação para a comunidade

Transparência e respeito à comunidade são valores levados a sério pela Galvani. Este jornal quer mostrar isso na prática.

Aqui, você ficará por dentro da implantação da nova fábrica e das iniciativas para promover o desenvolvimento local, cuidar do meio ambiente e gerar oportunidades a todos que vivem em Serra do Salitre e região.

Tem curiosidade sobre a Galvani? Envie sua pergunta pelo e-mail comunidade@galvani.ind.br e ela pode ser matéria na próxima edição!

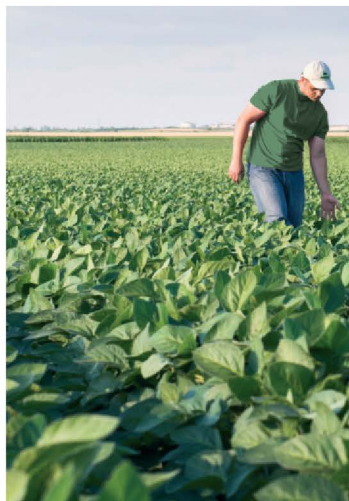


Riqueza da nossa terra

O solo de Serra do Salitre guarda um recurso que todos nós precisamos: o fosfato, mineral base para a fabricação de fertilizantes.

combatem as pragas das lavouras, os fertilizantes (adubos) são os nutrientes para as plantas, aumentam a produção e evitam abertura de novas áreas de cultivo.

Diferente dos defensivos agrícolas (agrotóxicos) que



ROCHA FOSFÁTICA → FERTILIZANTES → AGRICULTURA → NOSSA MESA

O que a Galvani vai produzir em Serra do Salitre?

A Galvani vai extrair fosfato do solo e, a partir dele, produzir fertilizantes para a agricultura. A maior parte deste fosfato será processada aqui mesmo em Serra do Salitre e o restante será levado para outra unidade da empresa em Paulínia (SP).

Quando estiver totalmente pronta, a fábrica vai produzir:

Rocha fosfática	→	1,2 milhão toneladas/ano
Fertilizantes	→	950 mil toneladas/ano

Em que fase estamos?

As obras de construção da fábrica começaram em 2015 e terão investimento de US\$ 500 milhões até ficar pronta.

A previsão é iniciar a mineração de rocha fosfática (fonte de fosfato) no primeiro semestre de 2017 e a produção de fertilizantes, até o final do mesmo ano.

Você sabia?



A obra vai usar 3 mil toneladas de aço, o que seria suficiente para produzir 3 mil carros populares.



A construção vai deslocar 475 mil caminhões de terra que iriam em linha reta do Oiapoque (AP) ao Chuí (RS) e “sobraria” mais de 1 mil km.

Parceira da comunidade

Desde a sua fundação, a Galvani também acredita e investe nas comunidades onde está presente. Sempre aberta a receber, ouvir e dialogar com todos que têm interesse em seu negócio.

A Yara também tem o compromisso de atuar no desenvolvimento territorial, com foco em segurança alimentar, meio ambiente e escassez de recursos.

Linha Verde - 0800 77 486 77

TENHO UMA DÚVIDA SOBRE A GALVANI. O QUE POSSO FAZER?



LIGUE PARA
0800 77 486 77.
MEU AMIGO QUE TRABALHA LÁ DISSE QUE A LIGAÇÃO É GRATUITA E ELES RESPONDEM AS NOSSAS DÚVIDAS.



Instituto Lina Galvani permanece com o mesmo nome



O ILG é uma organização social que, mesmo atuando nas comunidades onde estamos presentes, tem uma administração independente da Galvani e da Yara.

Por isso, o nome do Instituto Lina Galvani permanece sem alterações e os trabalhos desenvolvidos por ele continuam sendo apoiados pela Galvani.

